



Programm 2024

Bildung & Erlebnis an der Zugspitze



„Vergessen Sie nie – das Leben
ist eine Herrlichkeit!“
Rainer Maria Rilke

Liebe Leserinnen und Leser,

ich gebe zu – ich vergesse es zwischendurch immer wieder. Dann brauche ich einen Menschen oder einen Moment, der mich wieder daran erinnert: „Das Leben ist ein wunderbares Geschenk und ich kann mich bewusst positiv darauf einlassen.“

Wenn Sie jetzt unser Jahresprogramm 2024 in Händen halten, laden wir Sie ein, uns erneut, neu oder anders zu entdecken. Erfahren Sie neue Impulse, um wieder wacher und aufmerksamer durchs Leben zu gehen.

Ziehen Sie Kraft aus unseren Seminaren, genießen Sie eine herrliche Zeit und kehren gestärkt und motiviert wieder nach Hause zurück.

Gönnen Sie sich diese Aus-Zeit – wir freuen uns auf Sie.

Herzliche Grüße



Reiner Schmelz
und das ganze Team

PS: Oder hätte Rilke das gendern müssen? :-)

INHALT

Seminare und Bildungsangebote für Gruppen	04
Land und Landwirtschaft	06
Kommunikation und Persönlichkeit	14
Berge und Natur	20
Gesundheit	27
Musik und Kreativität	34
Familien	35
Kinder und Jugendliche	38
Seminare der Bayerischen Jungbauernschaft	42
Seminarhaus Grainau und das Team	44
Veranstaltungsübersicht	48
Information und Anmeldung	50



Herzlich willkommen zu unseren Seminaren

Bildung, Berge und Begegnung – unsere Seminare sind offen für alle Interessierten. Unser Anspruch ist es, qualifizierte Bildungsangebote in einer angenehmen Atmosphäre des Miteinanders anzubieten. Dabei ist die Berglandschaft mehr als nur Kulisse, sie bietet Inspiration, Erholung und Herausforderung.

Lassen Sie sich überraschen!



Für Gruppen, Firmen, Institutionen, Vereine und soziale Einrichtungen gestalten wir auf Anfrage 1- bis 5-tägige maßgeschneiderte Programme.

Teamtraining an der Zugspitze

Das Miteinander in Ihrem Team stärken – unsere outdoor-gestützten Trainings fördern effektive Zusammenarbeit und Kommunikation in Ihrem Team.

Erlebnispädagogik

Abenteuer Lernen – unsere erlebnispädagogischen Angebote in eindrucksvoller Bergwelt vermitteln nachhaltige Erfahrungen und ganzheitliches Lernen. Ideal für Schulklassen, Jugendgruppen und Vereine.

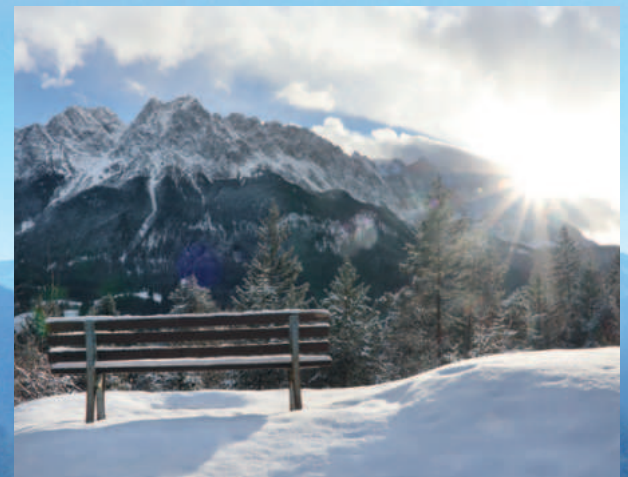
Resilienz-Förderung

Persönliche Ressourcen stärken – in unserem Resilienz-Training können Sie in Ihrem Team die persönlichen Stärken fördern, um das (Berufs-) Leben gelassener und stressfreier zu gestalten.

Kooperationsseminar

Sie möchten Ihr Seminarprogramm mit unseren Bildungsangeboten kombinieren? Gerne führen wir mit Ihnen ein Kooperationsseminar durch.

Wenden Sie sich einfach an uns.
Wir beraten Sie gerne!



Der 70. Grainauer Grundkurs – „Hier wächst Persönlichkeit“

Der Grundkurs richtet sich speziell an junge Erwachsene zwischen 18 und 28 Jahren mit landwirtschaftlichem Bezug. Gestärkt werden Persönlichkeit und Allgemeinbildung sowie unternehmerisches Denken und Handeln. Dazu werden besonders Schlüsselqualifikationen trainiert: Teamfähigkeit, Kommunikations- und Verhandlungstechniken, Konfliktfähigkeit, Toleranz und Selbstbewusstsein gehören ebenso dazu wie Kenntnisse über die eigenen Stärken und Schwächen. Denn: privater und beruflicher Erfolg hängen von eben diesen Qualifikationen entscheidend ab.

Ein wichtiges Standbein des Grundkurses ist die Vermittlung von aktuellem Wissen in Landwirtschaft, Agrarpolitik, politischer und sozialer Bildung. Auch lebenspraktische Themen, Fremdsprachen, Exkursionen und Sport haben ihren Platz im Seminar.

Die Absolventinnen und Absolventen fühlen sich nach dem Grundkurs gestärkt und sehen ihre beruflichen und privaten Ziele klarer. Mit diesem Rüstzeug gestalten sie ihre individuelle Zukunft, sei es als Jungunternehmer auf dem elterlichen Betrieb, in einer zusätzlichen Ausbildung, als Selbstständige oder Angestellte in oder außerhalb der Landwirtschaft.



Das Praxisjahr nach der Berufsausbildung ist für den Grundkursbesuch von JunglandwirtInnen besonders geeignet!

Für weitere Informationen stehen wir Ihnen gerne zur Verfügung! Martin Schneyder, Reiner Schmelz oder Simone Deubel: **Tel. 08821/966976-0**

Termin:	06.01. – 16.03.2024
Eigenanteil:	€ 4.450 / € 3.700 / € 2.750 / € 1.750 je nach Fördermöglichkeit <i>(Richtlinienänderungen vorbehalten; Stand November 2023)</i>
Leitung:	Reiner Schmelz, Martin Schneyder, Simone Deubel, Frank Schauer, Lucia Römer
Gefördert:	Kinder- und Jugendplan des Bundes (KJP)
Gefördert:	StMELF Bayern



Übrigens,
wenn es dieses
Jahr nicht klappt,
**der nächste Termin
für den Grainauer
Grundkurs** ist vom
06.01. – 22.03.2025

„Follow-Up“ Seminar für den 70. Grundkurs

Fast 8 Monate später – was ist inzwischen passiert, was hat sich verändert? Zurück im Alltag, Betrieb, zurück in der Familie – wie ist es mir dabei ergangen? Welche Impulse aus dem Grundkurs haben schon Früchte getragen? Im Gespräch untereinander werden wir uns austauschen, bestärken und Neues wachsen lassen. Die eindrucksvolle herbstliche Berglandschaft lädt ein draußen unterwegs zu sein.

Ziel ist es, das eigene Leben bewusst wahrzunehmen, zu reflektieren und eigene Handlungsansätze zu erarbeiten.

Termin:	08.11. – 10.11.2024 Fr. 18.00 - So. 13.00 Uhr
Kosten:	€ 160 inkl. VP im MBZ
Referent:	Frank Schauer und andere
Leitung:	Simone Deubel
Gefördert:	StMELF Bayern



Unternehmen-Neu-Land-Seminar für den 56. – 69. Grundkurs

Mit neuen Impulsen und aktuellen Themen richtet sich dieses Seminar an ehemalige Grundkursler*innen. Eine kleine Auszeit in Grainau für mehr Gelassenheit, Zufriedenheit und Erfolg. Bewegung draußen und die Zugspitzlandschaft inspirieren dabei.

Die gemeinsamen Gespräche und das Kennenlernen von anderen Grundkursler*innen versprechen eine gute Zeit. Ziel ist es, das eigene Leben bewusst wahrzunehmen, zu reflektieren und neue Handlungsansätze zu erarbeiten.

Termin:	08.11. – 10.11.2024 Fr. 18.00 - So. 13.00 Uhr
Kosten:	€ 160 inkl. VP im MBZ
Organisation:	Simone Deubel
Gefördert:	StMELF Bayern

Aufbauseminar für ehemalige Grundkursteilnehmer*innen „Impulse, Aktuelles und Gespräche“

Das jährlich stattfindende Aufbauseminar bietet Impulse, aktuelle Informationen aus Landwirtschaft, Politik und Gesellschaft, sowie Gelegenheit zum Wiedersehen und Erfahrungsaustausch für ehemalige Grundkursler*innen. Inklusive Halbtages-Exkursion in der Region!

Die aktuellen Themen werden ca. 6 Wochen vorher bekannt gegeben.

Folgende Grundkurse haben heuer ein Jubiläum:

- 55. Grundkurs von 2009 15-jähriges
- 50. Grundkurs von 2004 20-jähriges
- 45. Grundkurs von 1999 25-jähriges
- 40. Grundkurs von 1994 30-jähriges
- 35. Grundkurs von 1989 35-jähriges
- 30. Grundkurs von 1984 40-jähriges
- 25. Grundkurs von 1979 45-jähriges
- 20. Grundkurs von 1974 50-jähriges

Jubiläumskurse können auch außerhalb des großen Aufbauseminars ein exklusives Treffen über ein Wochenende mit uns in Grainau organisieren.

Termin:	22.11. – 24.11.2024
Kosten:	€ 160 inkl. VP im MBZ/Zweibettzimmer
Leitung:	Reiner Schmelz, Martin Schneyder
Gefördert:	BMEL

*„Hinter jeder Ecke lauern ein paar Richtungen“
Stanislav Léc*



Homöopathie für Pflanzen

Pflanzen reagieren erstaunlich gut auf Homöopathie! Die Referentin Christiane Maute gilt als Pionierin der Pflanzenhomöopathie. Seit 2001 forscht sie zu diesem Thema und schrieb mehrere Bücher.

Dieses praxisorientierte Seminar richtet sich an interessierte Menschen in Gartenbau- oder Agrarbetrieben, ebenso an Hobbygärtner- oder Zimmerpflanzen-Liebhaber. Das Ziel ist der chemiefreie und nachhaltige Einsatz von Homöopathie für Pflanzen. Sowohl Einsteiger als auch Homöopathie-Erfahrene profitieren von diesem Seminar. Dieser „andere Weg“ ist erlernbar und unglaublich spannend.

Termin:	Sa. 09.03. – So. 10.03.2024
Kosten:	€ 220 inkl. VP im Zweibettzimmer oder Tagesgäste: € 155 inkl. Verpflegung
Referenten:	Christiane Maute ® - Heilpraktikerin Georg Schmötzler, Gärtnermeister
Organisation:	Reiner Schmelz



Neu! Honigbienen kennen und lieben lernen Einsteigerseminar

Wir begleiten die Honigbiene durch ihr Jahr: Von der Auflösung der Winterkugel, dem Brutbeginn über die Obstblüte bis zur Schwarmzeit. Vom Aufbau der Honigvorräte über die Sommersonnenwende bis zum Schlupf der Winterbienen.

Im zweiten Teil schauen wir auf die Tätigkeiten von Bienenhaltern, vom März bis in den Oktober. Wir besprechen den Aufwand, den Bienenhaltung erfordert. Vom Füttern bei anhaltendem Regenwetter bis zu Glücksmomenten wie der Honigernte. Von der Haftpflichtversicherung bis zum Duft des geöffneten Bienenvolkes.

Termin:	08.03. – 09.03.2024
Kosten:	€ 180 inkl. VP im Zweibettzimmer
Referentin:	Dr. Thilo Fischer
Organisation:	Martin Schneyder
Gefördert:	StMELF Bayern

Brot, Pizza & mehr ... traditionelles Backen mit dem Holzofen



Sie wollten schon immer Ihr eigenes Brot backen, mit der Familie und Freunden im Sommer Pizza oder im Winter einen köstlichen Flammkuchen in gemütlicher Runde am Holzofen genießen? Oder möchten Sie Besuchergruppen auf Ihrem Betrieb mit Spezialitäten aus dem Ofen überraschen?

Dieses Wochenende bietet Ihnen die Möglichkeit, verschiedene Rezepte und den Umgang mit dem Holzofen auszuprobieren.

Wir backen zusammen Pizza, Brot & mehr, herzhaft und süß, mit Sauerteig, Roggen-, Weizen- und Dinkelmehl. Gebacken wird mit dem Holzbackofen unseres Backhauses, aber auch mit einem kleinen mobilen Holzbackofen.

Termin:	07.06. – 08.06.2024
Kosten:	€ 180 inkl. VP im Zweibettzimmer
Referentinnen:	Gabi Dölling und Margit Treffer
Organisation:	Martin Schneyder
Gefördert:	StMELF Bayern



Köstlichkeiten im Herbst Traditionelles Schmalzgebäck selbst backen

Im Herbst wird in Bayern wieder traditionell Schmalzgebäck gemacht: Schmalznudeln, Auszogne und Kirchweihnudeln schätzt und kennt jeder. Aber es gibt noch viele andere Arten von Schmalzgebäck. An diesem Wochenende backen wir Schuxen, Hasenöhr, Topfenstriezel etc. und zeigen Ihnen, wie Sie diese altbewährten und heißgeliebten Köstlichkeiten selbst herstellen können.

Termin:	18.10. – 19.10.2024
Kosten:	€ 180 inkl. VP im Zweibettzimmer
Referentinnen:	Gabi Dölling und Margit Treffer
Organisation:	Martin Schneyder
Gefördert:	StMELF Bayern

Hofübergabe gestalten – typische Konflikte, Lösungsansätze, steuerliche Risiken und Gestaltungsmöglichkeiten

In diesem Seminar bekommen Sie im ersten Teil Hintergrundwissen zur sozialen Seite der Hofübergabe z. B. typische Konflikte zwischen Jung und Alt und wie man ihnen konstruktiv begegnen kann. Im zweiten Teil erläutert ein in Hofübergaben erfahrener Steuerberater Ihnen Gestaltungsmöglichkeiten aus vermögens-, sozialversicherungs- und steuerrechtlicher Sicht. Denn gerade in der Landwirtschaft kann es beim Schenken und Vererben von landwirtschaftlichem Vermögen an mehrere Erben oder unüberlegten Rückbehaltungsregelungen zu überraschend hohen Steuerbelastungen kommen.

Termin:	25.10. – 26.10.2024
Kosten:	€ 240 inkl. VP im Zweibettzimmer EZ-Zuschlag € 18 pro Nacht
Referenten:	Martin Schneyder Karsten Roth, Dipl.-Ing. agr. und StB Landw. Buchführungsdienst
Gefördert:	StMELF Bayern



Motorsägen Kurs „Baumfälltechnik“ nach DGUV 214-059

Für Waldbesitzer und alle anderen Interessierten. Der Kurs wird gemäß den Anforderungen der einzelnen Berufsgenossenschaften durchgeführt. Voraussetzung: Mindestalter 18 Jahre und vollständige persönliche Schutzausrüstung.

Inhalte des zweitägigen Kurses: Grundkenntnisse in Theorie und Praxis; Sägen am liegenden Holz; Fällen und Entasten von Bäumen.

Die Teilnehmer*innen erhalten ein von den verschiedenen Berufsgenossenschaften und Forstämtern anerkanntes Zertifikat.

Termin:	nach Anfrage (Freitagnachmittag bis Samstagnachmittag)
Kosten:	€ 149 ohne Übernachtung!
Referent:	Johannes Unland



Fachagrarwirt Rechnungswesen- Ein Dienstleistungsberuf mit Zukunft!

Sie möchten gerne in einem Steuerbüro mitarbeiten und in erster Linie landwirtschaftliche Betriebe betreuen? Dies ist möglich als Vollzeitberuf oder mit Landwirtschaft im Nebenerwerb.

Dazu sollten Sie die Prüfung zum/r Fachagrarwirt/in Rechnungswesen absolvieren. In einem neunmonatigen Vollzeitkurs werden Sie darauf vorbereitet. Die Durchführung des Kurses findet in enger Kooperation mit der ASOB (Akademie für Steuern, Organisation und Beratung GmbH) statt.

Nächster Lehrgangstart:	Oktober 2024
Ort:	Seminarhaus Grainau
Ansprechpartnerin:	Türkan Benal

Neu! (Welt-) Politik Gespräche Ist die Welt im Umbruch?

Was passiert gerade in der (politischen) Welt? Irgendwie wird alles immer verrückter und verworrener. Viele geopolitische Fragen beschäftigen die Welt und wir setzen uns damit auseinander.

Ziel des Seminars ist es, sich einen geostrategischen Überblick zu verschaffen und damit die künftigen Detailnachrichten besser einordnen zu können. Unterschiedliche Experten erklären uns die Welt unterschiedlich. Wie kann ich mir selbst eine fundierte Meinung bilden? Was ist überhaupt Geostrategie? Wo ist die Friedensbewegung? Wie komme ich an zusätzliche, seriöse Informationen? Und warum haben wir überhaupt Krieg in Europa?

Das Seminar setzt bewusst auf Meinungsvielfalt. Es vermittelt Informationen und lädt ein zu respektvoller Diskussion mit gegenseitigem Zuhören. Mit Spaziergängen durch die (hoffentlich) schneereiche Winterlandschaft machen wir den Kopf wieder frei und lassen Themen ausklingen.

Termin:	Fr.02.02. – So.04.02.2024
Kosten:	€ 170 inkl. VP im Zweibettzimmer
Leitung:	Reiner Schmelz
Gefördert:	StMELF Bayern



Neu! Künstliche Intelligenz (KI) im Alltag – Der Trend der Gegenwart und der Zukunft!

Seien Sie dabei KI für sich selbst sinnvoll einzusetzen. Künstliche Intelligenz gilt als eine DER Zukunftsthemen. Doch in manchen Bereichen gehört sie bereits zum Alltag.

In diesem Seminar werden wir uns mit dem Thema KI im Alltag auseinandersetzen, wie sie unsere täglichen Aktivitäten bereits beeinflusst und beeinflussen wird. Dieses Seminar richtet sich an Personen, die ein Interesse daran haben, Künstliche Intelligenz kennen zu lernen und im Alltag sinnvoll einzusetzen, sei es beruflich oder privat.

Inhalte:

- Nutzung von KI in der persönlichen Produktivität (Chatbots, Sprachassistenten, ...)
- KI in der Unterhaltung
- Ethik und Verantwortung in der KI-Nutzung
- Zukünftige Entwicklungen und Trends in der KI
- Datenerfassung und -verarbeitung

Termin:	17.02.2024 Sa. 9.30 bis 16.30 Uhr
Kosten:	€ 95 inkl. Mittagessen
Referent:	Harry Schwimmer, Dipl. Ing. Elektrotechnik
Organisation:	Frank Schauer
Gefördert:	StMELF Bayern



„Ich bin – ich kann“ – Alpenökologie und Persönlichkeitsbildung

Das Seminar gibt Einblicke in die Besonderheiten der Alpenökologie in der Zugspitzregion. Weitere Schwerpunkte sind „Persönliche Stärken stärken“ sowie „Sicheres Auftreten und Reden“.

Inhalte:

- Geführte Natur-Exkursionen mit Möglichkeit der Adlerbeobachtung
- Alpenökologie und globaler Klimawandel
- Besuch beim Bergbauern – Alpine Landwirtschaft
- Persönliche Stärken fördern
- Sicher auftreten und überzeugend kommunizieren

Termin:	26.02. – 01.03.2024 Mo. 13.00 bis Fr. 13.00 Uhr
Kosten:	€ 300 inkl. HP und Lunchpaket im Zweibettzimmer
Organisation:	Simone Deubel
Gefördert:	StMELF Bayern



Frei sprechen – gekonnt auftreten Grundlagen erfolgreicher Kommunikation

In diesem Seminar erlernen Sie gekonntes Auftreten und gewinnen Sicherheit beim Reden vor Gruppen. Egal ob Jungbauernschaft, Maschinenring, Arbeitswelt, Kommunalpolitik, Berufsverband oder im Verein: Überall sind wir gefordert vor Gruppen zu reden, um unsere Anliegen erfolgreich zu vertreten.

Termin:	19.04. – 20.04.2024
Kosten:	€ 200 inkl. VP im Zweibettzimmer EZ € 18 Zuschlag pro Nacht
Leitung:	Martin Schneyder
Gefördert:	StMELF Bayern

„Meine Zukunft beginnt jetzt“ Seminar für Frauen in der Lebensmitte

„Da ist diese unbestimmte Sehnsucht...“ - In unserer Lebensmitte steht oft ein „Wechsel“ an. Die Veränderung ist nicht nur auf der körperlichen Ebene zu spüren, auch im persönlichen und privaten Bereich gibt es Wechsel: Die Kinder gehen oder sind bereits aus dem Haus und diese Lücke möchte gefüllt werden. Beruflich wäre Spielraum für Neues, soll man Wagnisse eingehen? Wie sieht es in der Ehe aus? Und überhaupt - was will ich erleben oder erreichen in meiner zweiten Lebenshälfte? Eine Sehnsucht... In diesem Seminar werden diese Themen unkompliziert und offen angesprochen. Darüber hinaus gibt es genügend Raum zum persönlichen Austausch bei Wanderungen in schöner Berglandschaft sowie Körper- und Entspannungsübungen zur Erholung.

Termin:	07.07. – 09.07.2024 So. 16.00 – Di. 14.00 Uhr
Kosten:	€ 240 inkl. VP im Zweibettzimmer EZ-Zuschlag € 18 pro Nacht zzgl. Gästekarte € 7
Referentin:	Heidi Haller
Organisation:	Simone Deubel
Gefördert:	StMELF Bayern



Mit Qigong die eigene Mitte finden

Atmen, bewegen, in der Natur sein – in diesem Seminar atmen Sie sprichwörtlich durch und bringen mit den fließenden Bewegungen des Qigong auch Ihre Energie ins Fließen.

Meditative Atemübungen führen Sie zur eigenen Mitte. Beim Üben in der Natur verwurzeln Sie sich wie ein Baum, fliegen wie ein Adler und schieben den Berg. So finden Sie zu mehr Gelassenheit und entwickeln eine Haltung, die Ihnen hilft, den Herausforderungen des Alltags lösungsorientiert und positiv zu begegnen. Das Seminar richtet sich an Menschen aller Geschlechter. Wir üben drinnen und draußen, bei jedem Wetter. Vorkenntnisse sind nicht erforderlich.

Termin:	20.09. – 22.09.2024
Kosten:	€ 260 inkl. VP im Zweibettzimmer zzgl. Gästekarte € 7
Referentin:	Silke Buttgerit
Organisation:	Reiner Schmelz



Geschenk-Gutschein

Sie suchen nach einem passenden Geschenk?

Gerne erhalten Sie von uns einen individuell gestalteten Seminar-Gutschein.

„Soziale und religiöse Bildung“ für Studierende an den Landwirtschaftsschulen

In den Seminaren zur sozialen und religiösen Bildung steht die Stärkung der Persönlichkeit im Vordergrund. Verantwortungsbewusstes Verhalten wird gefördert. Die Studierenden trainieren Rhetorik und Kommunikation. Im 3. Semester setzen sie sich mit lebenspraktischen Themen wie Partnerschaft und Familie, Generationskonflikten sowie mit aktuellen Glaubensfragen auseinander. Abwechslungsreiche Methoden wie Kleingruppenarbeit, Planspiel, Diskussionen, kreative und erlebnispädagogische Elemente versprechen eine intensive Zeit.

Termine:	07.10. – 11.10.2024
	04.11. – 08.11.2024
	11.11. – 15.11.2024
	18.11. – 22.11.2024
	25.11. – 29.11.2024
	02.12. – 06.12.2024

Organisation: Simone Deubel

„Qualifikationen für das Leben“ für Studierende an den Hauswirtschaftsschulen

Das Seminar „Soziale und religiöse Bildung“ bietet Impulse für die eigene Lebensgestaltung und dient der Persönlichkeitsstärkung.

Mögliche Themen sind:

- Kooperationstraining und Teamfähigkeit
- Partnerschaft und Familie
- Rhetorik und Kommunikation
- Lebensziele und Lebensträume
- Schöpfung und Leben mit der Natur
- Umgang mit Stress
- (Generationen-)Konflikte

Gerne kann das 2- bis 3-tägige Seminar mit eigenen Themen ergänzt werden.

Termin:	2 bis 3 Tage nach Absprache durch die Hauswirtschaftsschule
Kosten:	ab € 80
Organisation:	Simone Deubel

Winterwochenende - Skifahren, Skitouren, Snowboarden oder Schneeschuh gehen

Unser Haus steht an diesem Wochenende ehemaligen Grundkurslern und ihren Freunden für individuelle Wintersportaktivitäten zur Verfügung. Material kann vor Ort vorreserviert und ausgeliehen werden. Ob geführte Touren angeboten werden können, wird ca. 2 Wochen vor Veranstaltungsbeginn mitgeteilt.

Gerne geben wir Euch aktuelle Tipps für Traumpisten in den umliegenden Skigebieten.

Termin:	23.02. – 25.02.2024
Kosten:	€ 160 inkl. HP im Zweibettzimmer zzgl. Skipass oder Material
Organisation:	Frank Schauer

Bildungstage für Landsenioren - Junggebliebene unterwegs

Beliebt und bewährt sind unsere Lehrfahrten für Junggebliebene. Neben Geselligkeit und Erfahrungsaustausch steht das Entdecken der Zugspitzregion auf dem Programm. Eine interessante Tagesexkursion im Alpenraum ist geplant. Das genaue Exkursionsprogramm schicken wir Ihnen gerne zu.

Folgende Termine stehen zur Auswahl:

Ostern:	29.03. – 01.04.2024 für Teilnehmer aus Mittelfranken und Umgebung Leitung: Maria Kraus
Himmelfahrt:	09.05. – 12.05.2024 für Teilnehmer aus der Region Bad Windsheim Leitung: Susanne-Marie Wagner
Fronleichnam:	30.05. – 02.06.2024 für Teilnehmer aus der Region Würzburg Leitung: Michaela Wölfle
Kosten:	€ 320 pro Person im Zweibettzimmer inkl. Busfahrt, Verpflegung und Programm, evtl. Eintritte gehen extra EZ-Zuschlag € 18 pro Nacht zzgl. Gästekarte € 10,50
Organisation:	Martin Schneyder

„Wilde Küche“ Kochen über offenem Feuer

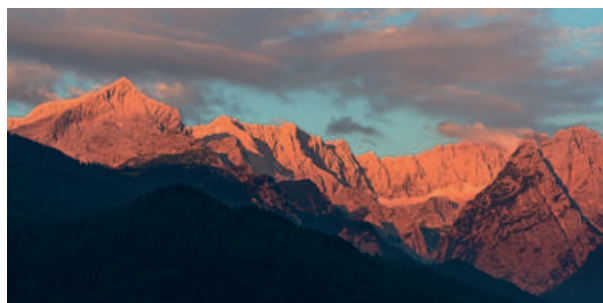
Von Brunch bis zum Candle-Light-Dinner. Wir verpflegen uns ein ganzes Wochenende aus der Feuer-Küche. Damit der Komfort nicht zu kurz kommt, übernachten wir im Seminarhaus und verbringen den Tag in unserer Feuer-Küche direkt vorm Haus.

Pancake-Frühstück oder lieber Spiegelei? Marokkanische Tajine oder Pizza? Die Menüauswahl treffen wir gemeinsam je nach Vorlieben.

Für alle, die Lust haben auf Natur erleben, schnippeln, ratschen, essen rund ums Feuer.

Keine Vorerfahrungen nötig.

Termin:	14.06. – 16.06.2024 Fr. 16.00 – So. 12.00 Uhr
Kosten:	€ 235 inkl. Verpflegung im Zweibettzimmer EZ-Zuschlag € 18 pro Nacht zzgl. Gästekarte € 7
Referentin:	Johanna Grill
Organisation:	Simone Deubel
Gefördert:	StMELF Bayern



Zugspitzwanderung für Frauen „Einmal ganz oben sein“

Die Tour startet unter den beeindruckenden Südwänden der Zugspitze im österreichischen Ehrwald. Über Almwiesen und dann durch steinige Hochgebirgslandschaft führt der Weg zur Knorrhütte. Dort verbringen wir die Nacht. Am nächsten Tag wandern wir durch die bizarre Mondlandschaft zum Gletscherbahnhof der Zugspitzbahn. Abhängig von Witterung und eigener Kondition können Sie wählen zwischen dem geführten Gipfelaufstieg über den leichten Klettersteig (ca. 1,5 Std) oder der bequemen Auffahrt mit der Seilbahn zum Gipfel. Das Gefühl ganz oben zu sein und die Fernsicht belohnen für den gegangenen Weg. Mit der Seilbahn geht's dann wieder hinunter ins Tal.



Anforderung: Körperliche Fitness und Gesundheit für ca. 5 Stunden tägliche Gehzeit bergauf und Trittsicherheit

Termin:	24. – 26.6.2024 Mo 18.00 – Mi ca. 16.00 Uhr
Kosten:	€ 320 inkl. 2 Übernachtungen in DZ/Lager, HP und Lunchpaket sowie der Talfahrt mit der Seilbahn
Organisation:	Simone Deubel



Kräuter der Berge Alpine Pflanzen und alte Bräuche

In den Bergen wachsen spezielle Kräuter und Pflanzen. Die alpinen Pflanzen sind extremen Witterungsbedingungen ausgesetzt und haben daher raffinierte Überlebensstrategien entwickelt. Dem Himmel ein Stück näher bilden sie mehr ätherische Öle als ihre „Kollegen“ im Tal. Zudem riechen sie intensiver und haben oft eine starke Heilwirkung. Das uralte Kräuterwissen unserer Vorfahren sowie die besondere Rolle der Kräuter bei Jahreskreisfesten werden Thema sein. Bei einer Tour in die Berge werden wir Kräuter und Früchte bestimmen, sammeln und anschließend in Schmackhaftes und Wohltuendes für die Gesundheit umwandeln.

Termin:	28.06. – 30.06.2024 Fr. 18.00 – So. 13.00 Uhr
Kosten:	€ 240 inkl. VP im Zweibettzimmer EZ-Zuschlag € 18 pro Nacht zzgl. Gästekarte € 7
Referentin:	Katharina Fichtner
Organisation:	Simone Deubel
Gefördert:	StMELF Bayern



Ferien in der Provence – zwischen Meer und Bergen



Nähe Grasse, Cote d'Azur
Wunderschönes kleines
Steinhaus (mit Heizung
und offenem Kamin)
in einem Olivenhain
gelegen – ideal für
2 Personen; mit viel Flair
und Ruhe; wochenweise
zu vermieten.

Neu: Französischer
Sprachunterricht unter
Olivenbäumen.

Kosten: Pro Woche ab € 490
Kontakt und Anfragen an:
Madame Catherine Lang (spricht deutsch)
Tel.: 0033 680 88 82 51
E-Mail: langbastidon@orange.fr

*Ein Angebot
unserer
ehemaligen
Französischlehrerin
im Grundkurs*

Neu!**„Das 1 x 1 für Bergwanderungen“
Sicher draußen unterwegs**

Von Ausrüstung über Orientierung bis zum Zwiebelprinzip – in diesem Seminar erfahren Sie alles Wichtige für eigenständige Wandertouren im Gebirge. Bei kleinen Wanderungen in der Zugspitzlandschaft können Sie das Gelernte praktisch umsetzen und ihre persönliche Einschätzung im Wandern (Höhenmeter, Trittsicherheit, Kondition) stärken.

Inhalte sind: Ausrüstung, Wetter, Tourenplanung, Gehtechnik, Orientierung mit Karte und GPS, Alpine Gefahren sowie Natur im Gebirge.

Termin:	01.07. – 03.07.2024 Fr. 18.00 – So. 13.00 Uhr
Kosten:	€ 240 inkl. VP im Zweibettzimmer zzgl. Gästekarte € 7
ReferentIn:	Simone Deubel

**„Gipfelerlebnisse“
Bergwanderungen für Frauen**

Das Wochenende startet am Freitagabend mit einem genussvollen Abendessen, gemütlichem Kennenlernen und der Tourenplanung. Am Samstag wandern wir auf einen der eindrucksvollen Gipfel im Werdenfelser Land und genießen den unvergesslichen Blick auf das Zugspitzmassiv. Der Sonntag lädt zu einer etwas kürzeren, gleichzeitig nicht weniger beeindruckenden Tour durch die Bergwelt ein.

Die Tourenausswahl erfolgt je nach Witterung.

Anforderung: Körperliche Fitness und Gesundheit für ca. 5 Stunden Gehzeit (ca. 800 Höhenmeter Auf- und Abstieg).

Termin:	05.07. – 07.07.2024 Fr. 18.00 – So. ca. 16.00 Uhr
Kosten:	€ 230 inkl. HP und 2x Lunchpaket im Zweibettzimmer, zzgl. Gästekarte € 7
ReferentIn:	Bernadette Herterich
Organisation:	Simone Deubel

**Schachenwanderung für Frauen**

Der Schachen hat eine einzigartige Ausstrahlung - was sicherlich König Ludwig II. dazu bewogen hat, genau dort sein Jagdschloss zu errichten und sich in eine einsame Märchenwelt aus 1001 Nacht zurückzuziehen. Der Alpengarten am Schachen mit über 1000 Pflanzenarten aus den verschiedensten Hochgebirgen lädt zum Staunen ein. Wir wollen nicht so schnell wie möglich am Ziel sein, sondern uns Zeit nehmen und die Bergwelt auf uns wirken lassen.

Samstagabend übernachten wir im Seminarhaus. Am Sonntag wandern wir (Gehzeit ca. 4,5 Stunden und 1000 Höhenmeter bergauf) auf die Berghütte und übernachten dort.

Termin:	17.08. – 19.08.2024 Sa 18.00 – Mo ca. 16.00 Uhr
Kosten:	€ 230 inkl. HP im Zwei-/Mehrbettzimmer und Lunchpaket
ReferentIn:	Heidi Haller
Organisation:	Simone Deubel

Genuss-Wanderung auf den Schachen

Eine der schönsten Bergwanderungen im Wettersteingebirge führt zum Jagdschloss von König Ludwig II. am Schachen auf 1.850 Meter. Neben dem imposanten Blick durch das Reintal auf den Zugspitzgletscher haben Sie Gelegenheit zum Besuch des einzigartigen „Jagdschlusses am Schachen“. Die Gehzeit beträgt etwa 4-5 Stunden pro Tag. Gute Gesundheit und etwas Kondition sind erforderlich. Die erste Übernachtung erfolgt im Seminarhaus, die zweite ist auf der Hütte im Lager vorgesehen.

Termin:	14.09. – 16.09.2024
Kosten:	€ 230 inkl. 2 Übernachtungen im MBZ, HP und 1 x Lunchpaket
Leitung:	Michaela Wölfe
Organisation:	Martin Schneyder

„In den Bergen erfahren wir jene beruhigende Einheit, die dann besteht, wenn alle Gefühle und Gedanken zueinander finden.“ unbekannt

Zu Fuß auf die Zugspitze (2.962 m) – eine Wanderung auf Deutschlands höchsten Berg

Das Seminar startet am Abend mit einer Tourenbesprechung und offenen Fragen zur Tour.

Am nächsten Tag beginnt der Aufstieg, ausgehend von Ehrwald/Tirol über das „Gatterl“. Nachmittags erreichen Sie die Knorrhütte auf 2.051 m, in der Sie abends gut verpflegt werden und die Übernachtung im Lager stattfindet.

Am nächsten Morgen wandern Sie über das Zugspitzplatt zum „Sonnalpin“, dem Gletscherbahnhof der Zugspitzbahn. Abhängig von Witterung und eigener Kondition können Sie zwischen dem geführten Aufstieg zum Gipfel über den leichten Klettersteig (ca. 1,5 Std) oder die Zurücklegung der letzten Meter mit der Gipfelseilbahn wählen. Am vergoldeten Gipfelkreuz endet die Tour mit einem „Beweisfoto“.

Die Talfahrt erfolgt mit der Seilbahn hinab zum Eibsee, der zum Erfrischen einlädt.

Voraussetzungen für die Teilnahme sind körperliche Fitness, um bis zu 5 Stunden am Tag mit Rucksack im Gebirge aufsteigen zu können, sowie eine Bergwandausrüstung mit knöchelhohen Bergstiefeln und regenfester Bekleidung.

Termin:	14.09. – 16.09.2024 1.Tag 17.30 Uhr – 3.Tag ca. 16 Uhr
Kosten:	€ 320 inkl. 2 Übernachtungen im MBZ, HP und Lunchpaketen sowie der Talfahrt mit der Seilbahn
Leitung:	Frank Schauer, Soz. Päd. BA, Alpinist und alpiner Erlebnispädagoge



LEICHTerLEBEN

Gesundheitstage mit basischem Fasten und Yoga

Eine Auszeit für die Gesundheit kann wahre Wunder bewirken. Mit Basenfasten und Yoga können Sie in kurzer Zeit wieder neue Kraft schöpfen. Umgeben von der herrlichen Bergwelt und ursprünglicher Natur können Körper und Geist regenerieren.

Basenfasten ist eine milde und effektive Fastenform. Es bedeutet konkret: genussvoll essen - vor allem Obst und Gemüse, roh oder gekocht - dabei satt werden, entsäuern und nebenher überflüssige Pfunde loswerden. Die Gruppe unterstützt und motiviert beim Fasten. Durch die Gespräche untereinander können Erfahrungen und Informationen geteilt werden. Leichte Yoga- und Entspannungsübungen, angeleitete Meditationen und Zeiten der Stille unterstützen das Fasten. Die tägliche Wanderung, ca. 5-6 km, fördert das Entgiften und Loslassen. Nebenbei gibt es viele weitere Informationen für ein LEICHTerLEBEN jeden Tag.

Termin:	09.02. – 14.02.2024 Fr. 15.00 – Mi. 14.00 Uhr
Kosten:	€ 450 inkl. Verpflegung und Tee im Zweibettzimmer EZ-Zuschlag €18 pro Nacht zzgl. Gästekarte € 17,50
Referentin:	Anke Kühn
Organisation:	Simone Deubel
Gefördert:	StMELF Bayern

„Kümmere dich um deinen Körper. Er ist der einzige Ort, den du zum Leben hast. Jim Ron“

Bildungs- und Gesundheitsstage für Landfrauen ü 60

„Geh aus mein Herz und suche Freud“

Gönnen Sie sich Zeit für neue Impulse und Eindrücke. Wissenswertes zum Thema Gesundheit, Landwirtschaft und Brauchtum sowie Exkursionen zu besonderen Orten im Zugspitzland versprechen Anregungen für Körper, Geist und Seele. Der Austausch mit Gleichgesinnten, gemeinsames Lachen und gemütliches Beisammensein runden die Tage ab.

Termin:	25.03. – 27.03.2024
Kosten:	€ 185 inkl. Vollpension im Zweibettzimmer EZ-Zuschlag € 18 pro Nacht
Organisation:	Simone Deubel
Gefördert:	StMELF Bayern

Timeout – meiner Gesundheit zuliebe Die ertümliche Kraft der Alpennatur nutzen

Sie haben Lust auf ein Wochenende Auszeit in kraftvoller Alpennatur? Bewusst Abstand von zuhause für mehr Klarheit?

An Kraftplätzen sich selbst wieder näherkommen. Mit Gleichgesinnten durchschnaufen, atmen, einfach sein - dazu lädt die Natur uns ein.

Die Lebenskunst der Achtsamkeit hilft meine Gesundheit zu erhalten und meine Persönlichkeit zu stärken. Wir nehmen uns Zeit für das Einfache, das Naheliegende. Je nach Termin mit ausgesuchten Naturplätzen am Wasser, im Wald und am Berg.

Dabei werden Methoden trainiert, die auch zuhause anwendbar sind und somit eine Langzeitwirkung erzielen.

Das Seminar ist für jedes Alter passend. Vorkenntnisse sind nicht erforderlich. Die Termine können einzeln oder auch gemeinsam gebucht werden.

Termin Wald: Fr. 19.04. – So. 21.04.2024

Termin Wasser: Fr. 14.06. – So. 16.06.2024

Termin Berg: Fr. 04.10. – So. 06.10.2024

Kosten je Termin: € 170 inkl. VP im Zweibettzimmer zzgl. Gästekarte € 7

Leitung: Reiner Schmelz

Gefördert: StMELF Bayern

„Raufgehen, um runterzukommen“ Sanftes Berggehen

Wenn Sie sich entspannen wollen, runterkommen wollen – gehen Sie rauf! Lassen Sie sich ein - auf die Botschaft der Berge. Gehen Sie für sich, aber eingebettet, unterstützt in einer Gruppe.

Diese Methode zur „Entschleunigung“ hat sich bewährt. Bewegung und frische Luft tun dem Körper gut, Staunen und Innehalten streicheln die Seele. Die Berge bringen uns auf andere Gedanken – in eine andere Umgebung – auf ein höheres Niveau.

Sie werden auch für zu Hause Methoden an die Hand bekommen, die Ihnen helfen, ruhiger zu werden, runterzukommen und damit Ihre Gesundheit zu unterstützen.

Die Tagestouren haben eine Gehzeit von bis zu 5 Stunden. Übernachtung und Verpflegung finden im Seminarhaus statt.

Termin: 18.07. - 21.07.2024
Do. 18.00 – So. 15.00 Uhr

Kosten: € 280 inkl. VP im Zweibettzimmer
zzgl. Gästekarte € 10,50

Leitung: Reiner Schmelz

Gefördert: StMELF Bayern

„Die Kunst des Ausruhens ist eine Kunst des Arbeitens.“ John Steinbeck



„Das Auffinden von Wasseradern ist erlernbar“ Basisseminar zum Einsatz von Wünschelrute und Pendel

Das Seminar gibt eine Einführung in die Technik und Handhabung der Wünschelrute und des Pendels. Was kann man damit feststellen und wo liegen die Grenzen? Der Referent Hermann Peter nutzt und lehrt seit vielen Jahren den Umgang mit der Wünschelrute. In diesem Seminar kommen seit Jahren Interessierte zum Thema Wünschelrute zusammen.

Keine Vorkenntnisse notwendig.

Termin:	03.05. - 05.05.2024
Kosten:	€ 260 inkl. VP im Zweibettzimmer zzgl. Gästekarte € 7
Referent:	Hermann Peter
Organisation:	Reiner Schmelz

Wandern und Yoga „Unterwegs zu innerem Gleichgewicht“

Sich vom Alltag entfernen und bei sich selbst wohlfühlen – dazu sind Sie bei diesen Gesundheitstagen mit Yoga und Wanderungen in wunderschöner Landschaft eingeladen.

Wandern ist eine ideale Bewegungsform, bei der Natur und Umwelt mit allen Sinnen erlebt werden. Es stärkt Muskeln, Herz und Kreislauf. Der Austausch mit Weggefährten ist wohlthuend und die Gedanken werden frei.

Leichte Yogaübungen bringen Körper und Seele in Einklang und machen zudem fit. Viele Übungen im Yoga wurden ursprünglich in Anlehnung an Naturbeobachtungen entwickelt und bringen uns sanft ins innere Gleichgewicht. Der Tag beginnt mit Morgenyoga - Entspannung und Meditation gibt es zum Tagesabschluss. Leichte 3-4-stündige Wanderungen in der Umgebung von Grainau warten auf Sie. Spätnachmittags ist genügend Zeit für Ruhe oder eigene Aktivitäten.

Termin:	30.08. – 02.09.2024 Fr. 15.00 – Mo. 15.00 Uhr
Kosten:	€ 310 inkl. Verpflegung im Zweibettzimmer zzgl. Gästekarte € 10,50
Referenten:	Christel Gassner und Anke Kühn
Organisation:	Simone Deubel



Erfolgreiches Stress- und Selbstmanagement - Für mehr Zeit und weniger Stress!

Lernen Sie in diesem sehr praxisorientierten Kurs, wie Sie trotz hoher Anforderungen sowohl physisch als auch psychisch Wohlbefinden erreichen, Ihre Leistungsfähigkeit erhalten und schnell regenerieren können.

Ein effektives Stressmanagement setzt an verschiedenen Punkten an. Dies bedeutet vor allem, dass individuelle Stressfaktoren identifiziert und bewältigt werden. Außerdem geht es in diesem Kurs um einen bewussteren Umgang mit der eigenen Zeit, denn der Faktor Zeit ist sehr häufig ein Stressfaktor. Erfahren Sie hier Möglichkeiten, um Ihr Selbst-, Zeitmanagement zu verbessern.

Schaffen Sie sich durch diesen Kurs mehr persönliche Freiräume und erhöhen Sie ihre seelische und psychische Widerstandskraft für eine bessere Lebensqualität.

Inhalte:

- Anwendung von unterschiedlichen Methoden aus den Bereichen Stress- und Selbstmanagement
- Übungen und Handlungsempfehlungen, um Ihren Stresswiderstand (Resilienz) zu erhöhen
- Work-Life-Integration – Arbeit und Freizeit flexibler zeitlich koordinieren und integrieren

Termin:	28.09. – 29.09.2024 Sa. 9.00 – So. 16.30 Uhr
Kosten:	€ 235 inkl. VP im Zweibettzimmer EZ-Zuschlag € 18 pro Nacht
Referent:	Harry Schwimmer
Organisation:	Reiner Schmelz
Gefördert:	StMELF Bayern

Neu! Körperpflege mit der Natur für Körper, Geist und Seele

Die Natur hat alles, was wir zum Leben brauchen. Auch zur Pflege unseres Körpers und unseres Haushaltes.

Wir stellen an diesem Wochenende Hautcremes, Deos, Lippenbalsam, Zahnpasta und vieles mehr selber her. Mit natürlichen hochwertigen, biologischen Rohstoffen: Ohne Mikroplastik, das unsere Gewässer und unseren Körper belastet; ohne Palmöl, das an fernen Orten die Ökologie und das Zusammenleben gefährdet sowie weitestgehend ohne Plastikverpackung.

Wir setzen ein Zeichen der Dankbarkeit und Wertschätzung gegenüber einem Konsum, der vielen schadet. Auch Haushaltsmittel wie Kräuterseife, Waschmittel, Putzmittel stellen wir auf umweltfreundliche Weise selber her. Hübsch verpackt sind es auch wunderschöne Geschenke mit einer guten Botschaft.

Bei Spaziergängen in der herbstlichen Bergnatur begegnen wir Pflanzen und ihren Früchten, die uns bei unseren Pflegemitteln als Inhaltsstoffe helfen. Nicht zuletzt verwöhnen wir Körper und Seele bei einem Wellnessabend.

Termin:	08.11. – 10.11.2024 Fr. 18.00 – So. 13.00 Uhr
Kosten:	€ 240 inkl. VP im Zweibettzimmer EZ-Zuschlag € 18 pro Nacht
Referentin:	Katharina Fichtner
Organisation:	Simone Deubel
Gefördert:	StMELF Bayern

„Zeit für mich“ Resilienz, Energie und Entspannung

Täglich sind unsere Sinne bewussten und unbewussten Reizen ausgesetzt. Gerade in unserer schnelllebigen Zeit ist es wichtig, diese wieder zu beruhigen und ihnen eine Auszeit zu gönnen.

Erleben Sie an diesem Wochenende, wie Klangschalen Sie in eine tiefe Entspannung bringen, wie Düfte auf Sie wirken und wie Sie es schaffen, durch Kreativität neue Energiereserven anzulegen.

Auch die Natur und die beeindruckende Zugspitzlandschaft werden Ihnen viel Klarheit und Ruhe schenken. Ein Wochenende zur Gesundheitsförderung und Prävention.

Termin:	15.11. – 17.11.2024 Fr. 18.00 – So. 13.00 Uhr
Kosten:	€ 235 inkl. VP im Zweibettzimmer EZ-Zuschlag € 18 pro Nacht
Referentin:	Svenja Deller
Organisation:	Simone Deubel
Gefördert:	StMELF Bayern

In Kooperation mit dem Bayerischen Bauernverband

„Erholen in Kürze“ Bildungs- und Gesundheitstage

Genießen Sie die Berglandschaft rund um die Zugspitze. Gönnen Sie sich eine Auszeit mit interessanten Vorträgen, Impulsen zur Gesundheitsförderung, Entspannungseinheiten, Besichtigungen und Spaziergängen. Auch eine schöne Geschenkidee!

- 1. Termin:** 18.02. - 23.02.2024
2. Termin: 02.06. - 07.06.2024

Kosten:	€ 410 inkl. VP im Zweibettzimmer zuzügl. Grainau-Card € 17,50
Organisation:	Simone Deubel

„Auszeit ü 60“ Brauchtum, Berge und Begegnung

Zusammen mit Gleichgesinnten erleben Sie die wunderschöne Landschaft mit ihren kulturellen Besonderheiten rund um die Zugspitze z. B. bei einem Besuch beim Bergbauern, interessanten Vorträgen und Seminareinheiten oder bei Besichtigungen.

Termin:	29.09. – 06.10.2024
Kosten:	€ 575 inkl. VP im Zweibettzimmer zzgl. Grainau-Card € 24,50
Organisation:	Simone Deubel
Gefördert:	StMELF Bayern



Gitarren-Wochenende in Grainau

In diesem Kurs gibt es neue Lieder fürs Repertoire am Lagerfeuer und bei Hüttenabenden oder einfach für gemütliche Abende zu Hause. Mit aktuellen und bekannten Songs aus Pop, Folk und Volksmusik werden wir neue Anschlags- und Zupftechniken kennen lernen.

Erforderliche Vorkenntnisse:

Grundakkorde in Dur und Moll

Termin:	19.04. – 21.04.2024
Kosten:	€ 240 inkl. VP im Zweibettzimmer
Referent:	Florian Ritter, Gitarrenlehrer
Organisation:	Martin Schneyder

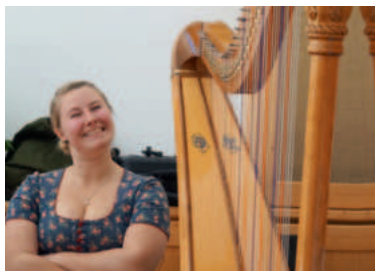


Volksmusiktage Von der Mode zur Tradition

Seit dem Jahr 2003 finden die Volksmusiktage in unserem Haus statt. Ein „versiertes Team“ von begeisterten Tänzern, Sängern, Musikern und geselligen Menschen lädt dazu herzlich ein. Drum herum scharen sich Menschen, die mit Freude tanzen, singen, musizieren und in lockerer Atmosphäre gesellig sind. Dabei sind Jugendliche und Erwachsene samt Kindern oder Enkelkindern. Vielfalt und Tiefgang zeichnen diese Volksmusiktage aus: die Personen von jung bis junggeblieben; das Angebot von Tanzen, Singen, Musizieren bis zu Freizeitangeboten; die Musikrichtungen von Volksmusik bis Modern, bayrisch bis international, lustig bis besinnlich. Spannende Tage für alle Menschen, für die Musizieren mehr ist als die Bedienung der Stereoanlage.

Termin: 22.05. – 26.05.2024

● **Ansprechpartner** sind Rita und Ulrich Regele
Tel.: 08152/398 811 oder 0171/9340407
Eine eigene Website gibt Ihnen einen genaueren Einblick in diese erlebnisreichen Tage:
www.volks-musiktage.de

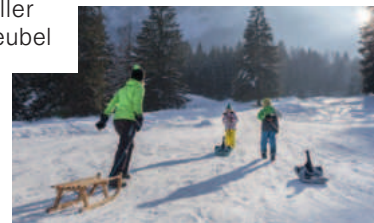


„Selbstgemachte Wintermärchen“ Schnee- und Kreativtage für Mütter mit Kindern

Im Schnee erleben wir verschiedene Abenteuer, die wir dann in Form von Bildern oder Collagen künstlerisch festhalten können. Außerdem schaffen wir kleine Inseln der Ruhe, die wir auch zurück im Alltag einsetzen können, um zu verschnauften.

Es erwartet euch ein gemeinsames Wochenende voller Spaß, Abenteuer und Entspannung. Für Mütter mit Ihren Kindern zwischen 6 und 10 Jahren.

Termin:	Faschingsferien 16.02. – 18.02.2024 Fr. 18.00 – So. 14.00 Uhr
Kosten:	€ 185 für Erwachsene, € 100 pro Kind, ab 3. Kind € 80 inkl. Programm und VP im MBZ zzgl. Gästekarte Erwachsene: € 7 / Kinder: € 3
Referentin:	Svenja Deller
Organisation:	Simone Deubel



Neu! Familien-Wochenende „Draußenzeit“

Eltern mit ihren Kindern von 4 bis 10 Jahren sind an diesem Wochenende eingeladen, gemeinsame Zeit in der wunderbaren Berglandschaft im Werdenfelser Land zu verbringen. Das Programm verspricht abwechslungsreiche und bereichernde Tage: eine Erlebnistour durch alpine Wildnis, in und mit der Natur kreativ werden, gemeinsame Gespräche und Impulse für das Familienleben, erholsames Innehalten, Kennenlernen der Tier- und Pflanzenwelt in den Bergen, Spiel, Spaß, Gemeinschaft erleben und einfach nur die frische Bergluft einatmen.

Termin:	05.07. – 07.07.2024 Fr. 18.00 – So. 14.00 Uhr
Kosten:	€ 185 für Erwachsene, € 100 pro Kind, ab 3. Kind € 80 inkl. Programm und VP im MBZ zzgl. Gästekarte Erwachsene: € 7 / Kinder: € 3
Referent:	Florian Hammerl, Pastoralreferent
Organisation:	Simone Deubel

Mutter-Kind-Tage „Unterwegs im Zugspitzland“

Gemeinsam mit Ihren Kindern erleben Sie die faszinierende Vielfalt der Berge rund um die Zugspitze. Der blaugrüne Eibsee, Erlebniswanderungen, geheimnisvolle Geschichten aus der Zugspitzregion, Kennenlernen der alpinen Tier- und Pflanzenwelt, das Zugspitzbad Grainau, eine Gondelfahrt, Spiele, Klettern oder die Kreativwerkstatt versprechen viel Abwechslung. Mütter mit ihren Kindern ab 4 Jahre sind herzlich willkommen.

Die Woche wird für die Mütter mit einem Fortbildungsthema aus folgenden Bereichen ergänzt:

- > Entspannungsmethoden kennenlernen
- > Natur und Landwirtschaft im Werdenfelser Land
- > Pflanzenwelt der Berge

Pfingstferien:	29.05. – 02.06.2024
Sommerferien:	26.08. – 30.08.2024
Zeit:	1. Tag: 14.00 – 5. Tag: 13.00 Uhr
Kosten:	€ 310 für Erwachsene, € 175 pro Kind, ab 3. Kind € 135 inkl. VP im MBZ, zzgl. Gästekarte Erwachsene: € 14 / Kind: € 6
Referentinnen:	Susanne-Marie Wagner, Sarah-Lena Lang und andere
Organisation:	Simone Deubel
Gefördert:	StMELF Bayern

Oma-Opa-Enkel-Tage „Abenteuer mit den Enkeln“

Die Großeltern-Enkel Beziehung ist etwas Besonderes. Beide können viel voneinander profitieren. Gemeinsam mit den Enkeln aktiv sein, gegenseitiges Vertrauen vertiefen und dabei Bergabenteuer erleben. Eine Bootsfahrt am Eibsee, mit der Gondel auf den Berg, selbstgemachte Pizza aus dem Holzofen genießen, Geschichten und Informationen zum Almleben bestaunen. Für Großeltern mit den Enkeln ab 5 Jahren.

Termin:	18.08. – 21.08.2024
Kosten:	So 15.00 – Mi. 14.00 Uhr € 240 für Erwachsene, € 130 pro Kind, ab 3. Kind € 100 inkl. VP im MBZ, zzgl. Gästekarte Erwachsene: € 10,50 / Kinder: € 4,50
Leitung:	Reiner Schmelz
Gefördert:	StMELF Bayern

Herbstferien: Eltern-Kind-Tage „Unterwegs im Zugspitzland“

Termin:	28.10. – 31.10.2024
Zeit:	1. Tag: 14.00 – 4. Tag: 13.00 Uhr
Kosten:	€ 240 für Erwachsene, € 130 pro Kind, ab 3. Kind € 100 inkl. VP im MBZ zzgl. Gästekarte Erwachsene: € 10,50 / Kind: € 4,50
Referenten:	Susanne-Marie Wagner, Sarah-Lena-Lang und andere
Organisation:	Simone Deubel
Gefördert:	StMELF Bayern

Familien-Abenteuer in den Sommerferien „Berge, Wildnis, Fluss und mehr“

Die beeindruckende Landschaft rund um die Zugspitze lädt Sie und Ihre Familie zu kleinen und großen Abenteuern ein. Mit viel Spiel und Spaß bewegen wir uns durch die vier Elemente: Klettern, Abseilen und abenteuerliche Wanderungen - Lagerfeuer und Pizzabacken im Steinbackofen oder Kochen überm offenen Feuer - einen Wildfluss oder einen der zahlreichen Bergseen erkunden - Bergluft schnuppern und eine Nacht unter freiem Himmel verbringen. Mütter, Väter und Kinder ab 5 Jahren sind herzlich willkommen.

Termin:	22.08. – 26.08.2024
Kosten:	Do. 14.00 – Mo. 14.00 Uhr € 310 für Erwachsene, € 175 pro Kind, ab 3. Kind € 135 inkl. VP im MBZ zzgl. Gästekarte Erwachsene: € 14 / Kinder: € 6
Referentin:	Johanna Grill
Organisation:	Simone Deubel
Gefördert:	StMELF Bayern



Neu! „Erlebnistage“ für 11 bis 14-Jährige in den Pfingstferien

Besser könntest du nicht in deine Pfingstferien starten: Erlebe fünf Tage voller Abenteuer und Spaß gemeinsam mit Gleichaltrigen! Klettern und Abseilen am Felsen oder in der Kletterhalle, Orientierungsübungen in den Bergen und eine Nacht unter dem Sternenhimmel erwarten dich und deine (neuen) Freunde. Lagerfeuer, Pizzabacken im Holzofen und ausreichend Zeit zum Chillen sind natürlich auch mit dabei.

Das genaue Programm entscheiden wir gemeinsam vor Ort je nach Wünschen und Wetterlage.

Termine:	18.05. – 22.05.2024 In den Pfingstferien Sa. 14.00 – Mi. 10.00 Uhr
Alter:	11 – 14 Jahre
Referentin:	Johanna Grill
Kosten:	€ 270 inkl. VP im MBZ und Programm zzgl. Gästekarte € 6

„Entdecke die Berge“ Ferienwochen für 8 – 13-Jährige

Wer in den Sommerferien etwas erleben möchte, ist hier genau richtig. Es erwartet euch ein buntes Programm mit vielen Aktionen und Eindrücken in der umliegenden Natur. Dabei könnt ihr schwimmen, spielen, schminken, tanzen, Fußball spielen, Pizza im Holzofen backen, basteln, einen coolen Kinoabend gestalten oder mit euren Betreuer*innen eine Wasserschlacht im Schwimmbad wagen. Wer möchte, kann unter Anleitung am Naturfelsen erste Klettererfahrungen sammeln und sein Gleichgewicht auf der „Slackline“ trainieren. Das erfahrene Betreuer*enteam sorgt für ein abwechslungsreiches Programm und freut sich über bekannte und neue Kinder, die dabei sein wollen.

Termine:	28.07. – 03.08.2024 und 04.08. – 10.08.2024
Kosten:	€ 270 inkl. VP pro Kind im MBZ, Programm und Betreuung 15% Rabatt für Geschwister zzgl. Gästekarte € 9
Organisation:	Martin Schneyder



Abenteuer Mädchen – für Mädchen ab 13 Jahren

„**Weck, was in dir steckt!**“ – so lautet das Motto der Woche. Ein Mix aus Bergerlebnis, Chillen und Aktion wartet auf dich: der Eibsee, Boot fahren, schwimmen, klettern, kreativ sein, Lagerfeuer, ganz viel draußen sein, die Natur genießen, Eis essen, selbst gemachte Pizza aus dem Holzbackofen und vieles mehr. Auf geht's nach Grainau und erlebe zusammen mit anderen Mädchen unvergessliche Sommertage.

Termin:	04.08. – 09.08.2024 So. 12.00 – Fr. 13.00 Uhr
Alter:	ab 13 Jahre
Kosten:	€ 320 inkl. VP im MBZ zzgl. Gästekarte € 7,50
Referentinnen:	Luci Römer und Nazli Benal
Organisation:	Simone Deube
Gefördert:	Kinder- und Jugendplan des Bundes (KJP)

„Das habe ich noch nie vorher versucht,
also bin ich völlig sicher, dass ich es schaffe.“
Pippi Langstrumpf



Mit dem MTB unterwegs - eine naturkundliche Radwoche für Jugendliche

Habt ihr Lust auf Natur & Abenteuer? Ein vielseitiges Programm unter der Zugspitze, bei dem ihr Euer eigenes MTB für jede Menge Outdoor-Aktivitäten mitbringt, z. B. Kraxeln im Waldseilgarten oder am Naturfels. Mit dabei: Baden im Bergsee, chillen in der Natur und Pizzabacken im Holzofen.

Termin:	10.08. – 15.08.2024
Alter:	14 – 17 Jahre
Kosten:	€ 340 inkl. VP im MBZ, Programm und Betreuung zzgl. Gästekarte € 7,50 bzw. € 17,50 ab 16 Jahren
Leitung:	Ina Hargesheimer, Outdoortrainerin
Organisation:	Martin Schneyder
Gefördert:	Kinder- und Jugendplan des Bundes (KJP)



*Du bist tapferer, als du glaubst, stärker,
als es scheint und klüger, als du denkst.“
(Walt Disney in Winnie Puuh)*



Berg- und Erlebniswoche für Jugendliche „Naturerlebnis Wettersteingebirge“

Seid ihr bereit für eine Woche voller Abenteuer? Ein spannendes Outdoor- Programm in der Zugspitzregion für alle, die Berge, Natur und Bewegung mögen. Von Hütte zu Hütte sind wir drei Tage mit Rucksack und Karte im Gelände unterwegs und zeigen unsere „Power“ bei Orientierungsübungen auch mal abseits der Wege. Zusammen meistern wir Herausforderungen bei Kletterübungen am Fels und relaxen am See oder beim Sterne beobachten. Selbst Pizza backen im Holzofen, Lagerfeuer und Spaß in der Gemeinschaft sind auch mit dabei!

Termin:	04.08. – 10.08.2024
Alter:	14 – 17 Jahre
Kosten:	€ 370 inkl. VP im MBZ, fachlicher Betreuung und Outdoor-Programm zzgl. Gästekarte € 9 bzw. € 21 ab 16 Jahren
Organisation:	Martin Schneyder
Gefördert:	Kinder- und Jugendplan des Bundes (KJP)

Seminare in Grainau

■ Teamschulungen

Mittelfranken	05.04. – 07.04.2024
Oberbayern	18.10. – 20.10.2024

■ AK I Tage

Termin: 01.03. – 03.03.2024

■ Gruppenleiterlehrgang
Teamschulung für Ehrenamtliche

Termin: 01.04. – 05.04.2024
Alter: 16 – 26 Jahre



**BAYERISCHE
JUNGBAUERNSCHAFT**

■ Grainauer
Junglandwirte-Tagung

Das agrarpolitische Forum
der Bayerischen Jungbauernschaft

Termin: 29.11. – 01.12.2024

■ **Neu:** „Ehrenamt Online“

BJB-Reihe für alle Vorstandschaften, Ehrenamtlichen
und Mitglieder zur Unterstützung der Vereinsarbeit
1x im Monat immer Donnerstagabend, 19:30 Uhr

Informationen & Anmeldung:

Landesgeschäftsstelle der Bayerischen
Jungbauernschaft e.V.

Augsburger Str. 43, 82110 Germering
Tel.: 089/894414-0, Fax: 089/894414-10
www.landjugend.bayern

Landjugendgruppen – auf nach Grainau:
Natur und Gemeinschaft erleben

Hallo BJB-ler*innen,

ihr plant einen Aufenthalt mit eurer Landjugendgruppe in Grainau? Ihr wollt gemeinsam etwas Besonderes erleben und euer Team stärken?

Rund um Grainau ist für jeden was geboten:

Teamtraining in alpiner Landschaft, Klettern am Naturfelsen oder in der Halle, spannende Kooperationsübungen, Aussicht vom Berggipfel genießen oder gemeinsam Pizza backen im Holzofen.

Macht einen Termin aus und meldet euch bei den Bildungsreferenten Simone Deubel oder Martin Schneyder.

Wir beraten euch gerne zu den vielfältigen Programmöglichkeiten.



Übernachten und Tagen

Ob Fortbildung, Workshop oder Wanderwoche – Sie können unsere Seminarräume und Übernachtungszimmer für Ihre Veranstaltung mieten. Das Seminarhaus Grainau bietet optimale Seminarbedingungen umgeben von traumhafter Bergkulisse.

Im Seminarhaus

Insgesamt stehen 120 Betten in Einzel-, Zweibett- und Mehrbettzimmern - alle mit eigenem Bad/WC – zur Verfügung. Die Zimmer sind mit kostenfreiem W-LAN Zugang ausgestattet. Weiterhin können 2 Apartments mit Kochgelegenheit für bis zu 6 Personen angemietet werden.

Seminarräume

Die Seminarräume sind mit modernen Medien und Moderationshilfen ausgestattet und bieten Platz für Gruppen bis zu 100 Personen.

Speisen

Unser Speiseraum bietet Platz für bis zu 120 Gäste. Unsere hauseigene Küche bereitet abwechslungsreiche Buffets mit saisonaler und regionaler Kost. Wir achten auf eine nachhaltige Esskultur.

Aktivitäten in der Umgebung

Bergwanderungen, Eibsee, Zugspitzbad (5 min), Partnach- und Höllentalklamm, Zugspitzbesteigung, Fahrrad, MTB, Klettern, Wildwasser, Hochseilgarten, Langlauf, Ski- und Snowboard, Skitour, Königsschlösser, München und vieles mehr.

Nutzen Sie unsere Kompetenzen

Wir unterstützen Sie gerne bei der Seminargestaltung

- mit unseren Tagungsmedien
- mit unseren thematischen Bildungs-Bausteinen
- mit geführten Naturexkursionen
- mit erlebnispädagogischen Angeboten



Förderung von Bildungsmaßnahmen

Bayerisches Staatsministerium für Ernährung, Landwirtschaft und Forsten (StMELF)

Bildungsangebote der Bildungszentren Ländlicher Raum in Bayern e.V. können vom Bayerischen Staatsministerium für Ernährung, Landwirtschaft und Forsten auf der Grundlage des Bayerischen Agrarwirtschaftsgesetzes gefördert werden, soweit sie den Zuwendungsvoraussetzungen und Themenschwerpunkten entsprechen.

Gegenstände der Förderung sind:

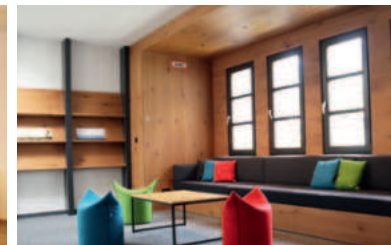
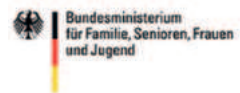
- 1) Bildungsangebote zur eigenverantwortlichen Lebensführung
- 2) Bildungsangebote zur Übernahme von Verantwortung durch bürgerschaftliches Engagement
- 3) Bildungsangebote zur Förderung der Entwicklung ländlicher Räume
- 4) Klassische Grundkurse und modulare Grundkurs-Formate

Bundesministerium für Ernährung und Landwirtschaft

Mitglieder von landwirtschaftlichen Organisationen und Einrichtungen, die ehrenamtlich aktiv sind und an der Gestaltung von agrarsozialen Maßnahmen an Bildungszentren mitarbeiten

Bundesministerium für Familien, Senioren, Frauen und Jugend

Politische Bildung im Rahmen des Kinder- und Jugendplanes (KJP). Dazu gehört auch Umweltbildung



**Schulleiter:**

Reiner Schmelz, Dipl.-Agraringenieur,
Achtsamkeitstrainer

**Bildungsreferent*innen:**

Martin Schneyder, Dipl.-Biologe, Erlebnis-
pädagoge, Kontaktstudium Erwachsenen-
bildung, Social Mediator



Simone Deubel, Dipl.-Sozialpädagogin,
Trainerin C Bergsteigen, Zusatzausbildung
Systemische Beratung, DISG
und Umweltbildung



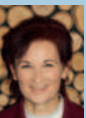
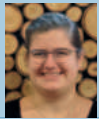
Frank Schauer, Sozial- und Erlebnis-
pädagoge BA, Projektleiter Bau

Verwaltung / Empfang:

Türkan Benal
Christine Emmerdt
Angela Hiergeist

**Hauswirtschaft / Küche**

Christian Strößenreuther, Leiter Küche
Barbara Paul, Leiterin Hauswirtschaft
Maria Stürböth, Hauswirtschafterin
Heidi Simon, Hauswirtschafterin
Gertraud Sontheim, Hauswirtschafterin
Anamaria Topan, Mitarbeiterin
Marianne Humsch, Mitarbeiterin
Ariane Winter, Mitarbeiterin
Regina Zwinz, hauswirtschaftstechn. Helferin
Ramona Pimiskern, hauswirtschaftstechn. Helferin
Vasile-Alexandru Topan, Mitarbeiter
Galina Hristova, Mitarbeiterin
Lwin Mar OO, Mitarbeiterin
Carolin Felsberger, Aushilfe
Kaltrina Syla, Aushilfe
Tim Martens, Aushilfe



Haustechnik:
Franz Maurer
Toni Jocher
Gabriel Mueller
de Lara, FÖJler

**Silke Buttgerit**

Qigong & Taiji
Lehrerin

**Svenja Deller**

Heilpraktikerin für
Psychotherapie
(HpG)

**Katharina Fichtner**

Sozial- und
Naturpädagogin,
Wildwechsel
Naturschule

**Dr. Thilo Fischer**

Dipl. Biochemiker,
Hobbyimker

**Christel Gassner**

Fastenleiterin (DBW),
Gesundheitspäda-
gogin (SKA)

**Johanna Grill**

Pädagogin BA,
Trainerin
Sportklettern C

**Heidi Haller**

Diplom-Sozialpäda-
gogin, Landwirtin,
Musiktherapeutin

**Florian Hammerl**

Pastoralreferent,
Tourismus-
seelsorger

**Ina Hargesheimer**

Outdoorreferentin,
MTB Trainerin

**Harry Schwimmer**

Coach für Gesundheits-
management und Alltags-
kompetenzen, Dipl. Ing.
Elektrotechnik

**Bernadette Herterich**

Erlebnispädagogin
im Bergwandern
und Klettern,
Sozialpädagogin

**Christiane Maute**®

Heilpraktikerin, Klassi-
sche Homöopathie

**Anke Kühn**

Physiotherapeutin,
Fastenleiterin AGL
Diplom-Yogalehrerin

**Hermann Peter**

Geprüfter
Rutengänger

**Florian Ritter**

Gitarrenlehrer,
Diplom-Sozialarbeiter
(FH)

**Lucia Römer**

Soziale Arbeit (BA)
Hauswirtschafterin
Erlebnispädagogin

**Birgit Sinz**

Diplom-Sozialpäda-
gogin (FH), Bergwan-
derführerin, Erleb-
nispädagogin

**Susanne-Marie Wagner**

Diplom-Sozial-
pädagogin,
Erlebnispädagogin

**Michaela Wölfle**

Dipl. Ing. Umwelt-
sicherung (FH),
Erlebnispädagogin,
Skilehrerin, Rangerin

**Karsten Roth**

Steuerberater,
Dipl.-Agraringenieur,
MdH

Januar

02.01. – 04.01.	Aufbauseminar 24. Grundkurs	
06.01. – 16.03.	70. Grainauer Grundkurs	S. 06

Februar

02.02. – 04.02.	(Welt-) Politik Gespräche	S. 14
09.02. – 14.02.	LEICHTerLEBEN	S. 27
17.02.	Künstliche Intelligenz (KI) im Alltag	S. 15
16.02. – 18.02.	Wintermärchen für Mütter u. Kinder	S. 35
18.02. – 23.02.	Erholen in Kürze (BBV)	S. 33
23.02. – 25.02.	Winterwochenende	S. 20
26.02. – 01.03.	„Ich bin – ich kann“	S. 16

März

01.03. – 03.03.	AK I Tage (BJB)	S. 42
08.03. – 09.03.	Honigbienen Einsteigerseminar	S. 10
09.03. – 10.03.	Homöopathie für Pflanzen	S. 10
22.03. – 24.03.	Mitgliederversammlung	
25.03. – 27.03.	Bildungstage für Frauen ü 60	S. 27
29.03. – 01.04.	Bildungstage für Landsenioren	S. 20

Apri

01.04. – 05.04.	Gruppenleiterlehrgang (BJB)	S. 42
05.04. – 07.04.	Teamschulung Mittelfranken (BJB)	S. 42
19.04. – 20.04.	Frei sprechen - gekonnt auftreten	S. 16
19.04. – 21.04.	Gitarren-Wochenende	S. 34
19.04. – 21.04.	Timeout für Gesundheit, Alpennatur	S. 28

Mai

03.05. – 05.05.	Basisseminar Wünschelrute	S. 30
09.05. – 12.05.	Bildungstage für Landsenioren	S. 20
18.05. – 22.05.	Erlebnistage für 11 – 14-Jährige	S. 38
22.05. – 26.05.	Volksmusiktage	S. 34
29.05. – 02.06.	Mutter-Kind-Tage	S. 36
30.05. – 02.06.	Bildungstage für Landsenioren	S. 20

Juni

02.06. – 07.06.	Erholen in Kürze (BBV)	S. 33
07.06. – 08.06.	Brot, Pizza & mehr ...	S. 11
14.06. – 16.06.	„Wilde Küche“	S. 21
14.06. – 16.06.	Timeout für Gesundheit, Alpennatur	S. 28
24.06. – 26.06.	Zugspitzwanderung für Frauen	S. 22
28.06. – 30.06.	Kräuter der Berge	S. 23

Juli

01.07. – 03.07.	1 x 1 für Bergwanderungen	S. 24
05.07. – 07.07.	„Gipfelerlebnisse“ – Frauentouren	S. 24
05.07. – 07.07.	Familien-Wochenende	S. 35
07.07. – 09.07.	„Meine Zukunft beginnt jetzt“	S. 17
18.07. – 21.07.	Raufgehen, um runterzukommen	S. 29
28.07. – 03.08.	Ferienwoche I für 8- bis 13-Jährige	S. 38

August

04.08. – 09.08.	Abenteuer Mädchen	S. 39
04.08. – 10.08.	Ferienwoche II für 8- bis 13-Jährige	S. 38
04.08. – 10.08.	Bergwoche für Jugendliche	S. 41
10.08. – 15.08.	MTB-Woche für Jugendliche	S. 40
17.08. – 19.08.	Schachenwanderung für Frauen	S. 25
18.08. – 21.08.	Oma-Opa-Enkel-Tage	S. 36
22.08. – 26.08.	Familien-Abenteuer	S. 37
26.08. – 30.08.	Mutter-Kind-Tage	S. 36
30.08. – 02.09.	Wandern und Yoga	S. 30

September

14.09. – 16.09.	Genuss-Wanderung Schachen	S. 25
14.09. – 16.09.	Zu Fuß auf die Zugspitze	S. 26
20.09. – 22.09.	Qigong – Mitte finden	S. 18
28.09. – 29.09.	Stress- und Selbstmanagement	S. 31
29.09. – 06.10.	Auszeit ü 60 (BBV)	S. 33

Oktober

04.10. – 06.10.	Timeout für Gesundheit, Alpennatur	S. 28
18.10. – 19.10.	Schmalzgebäck	S. 12
18.10. – 20.10.	Teamschulung Oberbayern (BJB)	S. 42
25.10. – 26.10.	Hofübergabe gestalten	S. 12
28.10. – 31.10.	Eltern-Kind-Tage im Herbst	S. 37

November

08.11. – 10.11.	Follow-Up Seminar 70. Grundkurs	S. 08
08.11. – 10.11.	Unternehmen-Neu-Land-Seminar	S. 08
08.11. – 10.11.	Körperpflege aus der Natur	S. 32
15.11. – 17.11.	Zeit für mich	S. 32
22.11. – 24.11.	Aufbauseminar für Grundkursler	S. 09
29.11. – 01.12.	Junglandwirte-Tagung (BJB)	S. 42

Anmeldung zu Seminaren

Unsere Seminare sind offen für alle Interessierten. Anmeldungen werden in der Reihenfolge des Eingangs berücksichtigt. Bei Stattfinden des Seminars erhalten die Teilnehmer*innen ca. 10 Tage vor Seminarbeginn eine Rechnung zur Bestätigung.

Einzelzimmer sind je nach Verfügbarkeit und ausschließlich auf Anfrage mit einem Zuschlag von € 18 pro Nacht buchbar.

Rücktritt

Bei einer Absage bis 11 Tage vor Seminarbeginn fallen keine Gebühren an. Bei Abmeldung bis drei Werktage vorher berechnen wir eine Verwaltungskostenpauschale in Höhe von € 50. Sie haben die Möglichkeit eine Ersatzperson zu benennen.

Seminarabsage

Bei zu geringer Teilnehmerzahl behalten wir uns eine Absage bis etwa 10 Tage vor Veranstaltungsbeginn vor. Die Anmeldung zu einem Seminar begründet keinen Anspruch auf Teilnahme.

Gästekarte Grainau

Bei einem Großteil unserer Seminare erhalten alle Teilnehmer*innen die elektronische Gästekarte „Zugspitz Arena Bayern Tirol Card“. Diese bietet zahlreiche kostenlose und ermäßigte Angebote rund um Grainau. Die Kurabgabe der Gemeinde beträgt derzeit pro Nacht € 3,50 für Erwachsene und € 1,50 für Kinder von 6 bis einschließlich 15 Jahren (Stand Nov. 23). Weitere Informationen unter www.grainau.de/gaestekarte.

Impressum

Herausgeber: Seminarhaus Grainau
Heimstätte Bayerische Jungbauernschaft
Jungbauern-, Jungbäuerinnenschule e.V.
Alpspitzstraße 6, 82491 Grainau
Tel. 08821/966 976-0, Fax 08821/966 976-29
E-Mail: info@seminarhaus-grainau.de
www.seminarhaus-grainau.de

Auflage: 5.000, Grainau 2024
Gestaltung: www.grafik-studio-huber.de
Bildnachweise: Fotoarchiv Jungbauernschule

- Hiermit melde ich mich verbindlich zu folgendem Seminar an:
 Ich möchte Detailprogramme zu folgenden Veranstaltungen:

Seminartitel:

Veranstaltungsdatum:

Name/Vorname:

Straße:

PLZ/Ort:

Tel.:

Geb. Datum:

E-Mail:

Bitte bei Anmeldung ausfüllen:

- Ich werde die Seminargebühr nach Erhalt der Rechnung überweisen.
- Ich möchte ein Einzelzimmer, Zuschlag € 18 pro Nacht (nur nach Verfügbarkeit).
- Fotos von mir, die während des Seminars entstanden sind, dürfen in den Print- und Onlinemedien des Seminarhaus Grainau veröffentlicht werden.
- Ich willige ein, dass meine Kontaktdaten zum Zwecke von Bildung von Fahrgemeinschaften an andere Seminarteilnehmer*innen übermittelt werden.
- Ich bin in Zukunft nicht mehr daran interessiert, Informationen vom Seminarhaus Grainau zu erhalten. Bitte streichen Sie mich aus dem Verteiler

Anmeldeschluss: ca. 10 Tage vor Veranstaltungsbeginn

Ich erkläre hiermit die nach § 3a des EKD-Datenschutzgesetzes erforderliche **Einwilligung zur Verarbeitung meiner personenbezogenen Daten** durch das Seminarhaus Grainau ausschließlich für die Organisation und Durchführung der Veranstaltung sowie für eigene Veranstaltungshinweise. Ich kann diese Einwilligung jederzeit mit Wirkung für die Zukunft widerrufen.

Ort, Datum

Unterschrift

Seminarhaus Grainau

Jungbauern-,

Jungbäuerinnenschule e.V.

Alpspitzstraße 6

82491 Grainau

Tel.: 08821/966 976-0

Fax: 966 976 -29

E-Mail: info@seminarhaus-grainau.de

www.seminarhaus-grainau.de

